

СУ "ВАСИЛ
АПРИЛОВ" ГРАД ДОЛНА
МИТРОПОЛИЯ

Тема: Моят роден град

Изготвили: Никита Петков, Петър Райков,
Миглен Милков, Лоренцо Милков,
Денислав Димитров, Анатоли Галинов,
Александър Илиев

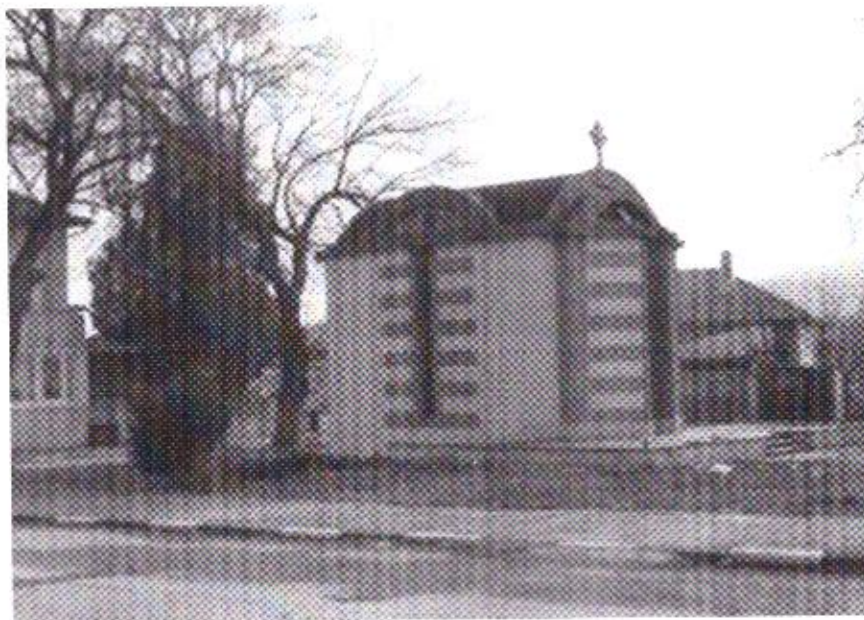
КЪДЕ Е РАЗПОЛОЖЕНО С. БИВОЛАРЕ

Биволаре е разположено на десния бряг на река Вит. Усойката, обрасла предимно с люлякови храсти, пази селото от юг. От североизток е хълма Орлювица. Селото се намира на 12 км от областния гр. Плевен, на 8 км от общинския център гр. Долна Митрополия.



ИСТОРИЯ

През 1843 г. към село Биволаре е присъединено село Климентина. Старото име на Климентина е Демиркьой и е било заселено с татари, които през 1877г. го изоставят.



ЗАБЕЛЕЖИТЕЛНОСТИ В С. БИВОЛАРЕ

Езерото край село Биволаре е място за размножаване на много видове птици. Образувано е от разширени стари корита на река Вит.



ЗАБЕЛЕЖИТЕЛНОСТИ В С.БИВОЛАРЕ

Паметник на загиналите за Родината във войните за национално обединение, представляващ две паметни плочи, между които е вградена чешма, открит на 1 януари 1934 г.

КОГА СЕ ПРАЗНУВА ПРАЗИКЪТ НА БИВОЛАРЕ

Официалният
празник на с.
Биволаре е на 28
август.



БЛАГОДАРЯ ЗА ВНИМАНИЕТО!
